

**Mit Stil veredelt,  
pflegeleicht verwöhnt –  
so wird dein Textil ein  
echtes Highlight!**

WERBETECHNIK

WERBEAGENTUR

**Zweieck Werbung**

Inh. Christa Weber  
Rudolf-Diesel-Straße 9  
51570 Windeck

Tel: 0 22 92 - 93 12 90  
Fax: 0 22 92 - 93 12 89

info@zweieck-werbung.de  
www.zweieck-werbung.de

ANFRAGEN- UND BESTELLFORMULAR  
Stick und Druck



Datum: \_\_\_\_\_

Kontaktdaten Besteller

Firma: \_\_\_\_\_ Tel.: \_\_\_\_\_

Ansprechpartner: \_\_\_\_\_ E-Mail: \_\_\_\_\_

Abweichende Lieferadresse

\_\_\_\_\_  
\_\_\_\_\_  
\_\_\_\_\_  
\_\_\_\_\_

Anfrage/Bestellung

Abkürzungen der Veredelungsarten bitte angeben Druck: D | Stick: S

ART.-NR.	PRODUKTBEZEICHNUNG	GRÖSSE	MENGE	VEREDELUNG MIT PLATZIERUNG DER VEREDELUNGEN (NR. SIEHE NÄCHSTE SEITEN)

Nach Auftragserteilung erhältst du einen Korrekturabzug zur schriftlichen Freigabe. Dieser zeigt dir alle wichtigen Details – darunter die Druckfarbe, Größe, Positionierung und das Design direkt am ausgewählten Textil. Bitte prüfe den Abzug sorgfältig, denn nachträgliche Reklamationen bereits freigegebener Merkmale können leider nicht berücksichtigt werden.  
Alle Preise verstehen sich zzgl. gesetzlicher MwSt.

\_\_\_\_\_  
Name, Vorname

\_\_\_\_\_  
Unterschrift

ART.-NR.	PRODUKTBEZEICHNUNG	GRÖSSE	MENGE	VEREDELUNG MIT PLATZIERUNG DER VEREDELUNGEN (NR. SIEHE NÄCHSTE SEITEN)

Sonstiges:

Name, Vorname

Unterschrift



## POSITIONIERUNGEN

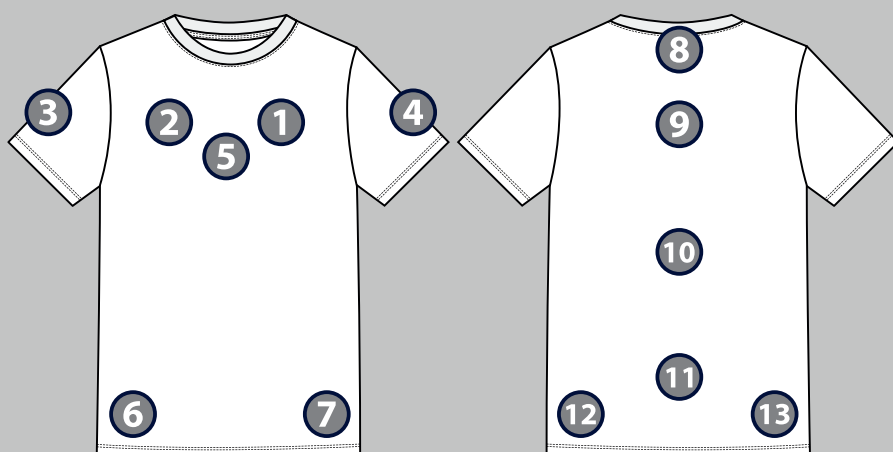
ZUM KATALOG

**Damit deine Veredelung langlebig bleibt und optimal zur Geltung kommt, sollten ein paar wichtige Punkte beachtet werden:**

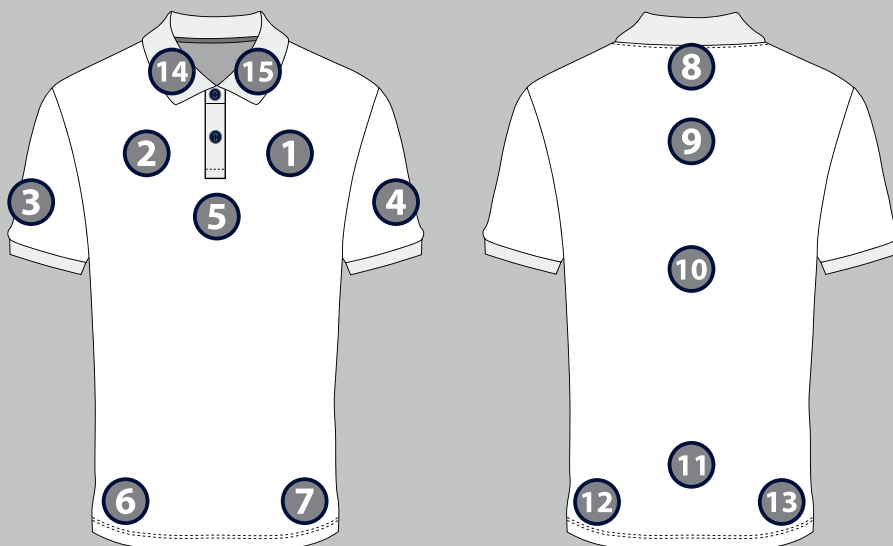
Logos können nicht auf Nähten, Reißverschlüssen oder Knöpfen platziert werden – für eine saubere und haltbare Umsetzung ist eine glatte, ebene Fläche notwendig.

Beliebte Positionen für Drucke oder Stickereien sind zum Beispiel auf der linken Brust (Herzseite) oder auf dem Rücken zwischen den Schulterblättern. Je nach Textilart sind auch weitere Platzierungen möglich – sprich uns gern an, wir beraten dich individuell!

### T-SHIRTS

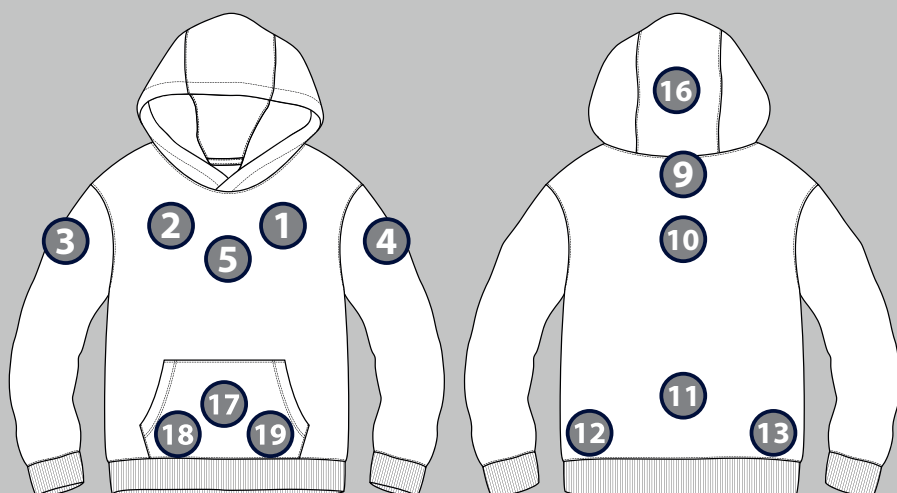


### POLOSHIRTS



- ① Brust links
- ② Brust rechts
- ③ Ärmel rechts
- ④ Ärmel links
- ⑤ Brust mittig
- ⑥ Hüfte rechts
- ⑦ Hüfte links
- ⑧ Nacken mittig
- ⑨ Schulterblatt
- ⑩ Rücken mittig
- ⑪ Rücken unten
- ⑫ Hüfte links
- ⑬ Hüfte rechts
- ⑭ Kragen rechts
- ⑮ Kragen links

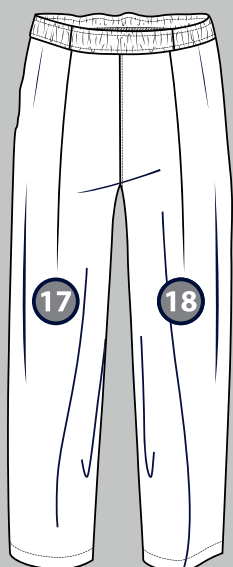
## PULLOVER/ ZIP HOODIE



## JACKEN



## HOSEN



## CAPS/ MÜTZEN



- 1 Brust links
- 2 Brust rechts
- 3 Ärmel rechts
- 4 Ärmel links
- 5 Brust mittig
- 6 Hüfte rechts
- 7 Hüfte links
- 8 Nacken mittig
- 9 Schulterblatt
- 10 Rücken mittig
- 11 Rücken unten
- 12 Hüfte links
- 13 Hüfte rechts
- 14 Kragen rechts
- 15 Kragen links
- 16 Kaputze
- 17 Bein rechts
- 18 Bein links
- 19 Stirn mittig
- 20 Stirn rechts
- 21 Stirn links
- 22 Schild mittig
- 23 Schild rechts
- 24 Schild links
- 25 Seite rechts
- 26 Seite links
- 27 Hinten

# UNSER TEXTILKATALOG

Stell dir dein Wunschtextil ganz einfach aus unserem vielseitigen Sortiment zusammen – eine große Auswahl findest du in unserem Katalog oder direkt in unserem Webshop.

Egal ob groß oder klein, sportlich oder kurvig, jung oder erfahren – wir bieten passende Kleidung für nahezu jede Figur und jeden Geschmack.



## JETZT INDIVIDUELLES ANGEBOT ANFRAGEN

Nach Auftragserteilung erhältst du einen Korrekturabzug zur schriftlichen Freigabe. Dieser zeigt dir alle wichtigen Details – darunter die Druckfarbe, Größe, Positionierung und das Design direkt am ausgewählten Textil. Bitte prüfe den Abzug sorgfältig, denn nachträgliche Reklamationen bereits freigegebener Merkmale können leider nicht berücksichtigt werden. Alle Preise verstehen sich zzgl. gesetzlicher MwSt.

MARKEN U.A.:



Damit Sie möglichst lange Freude daran haben, sollten Sie folgendes bei unseren veredelten Textilien beachten:

## UNSERE PFLEGEHINWEISE



Textilien vor dem Waschen auf links drehen, Aufdruck generell nach innen



Keinen Weichspüler und kein Vollwaschmittel verwenden



Bei Textilien mit mehreren Motiven sollten sich diese beim Bügeln nicht berühren, um ein Zusammenkleben zu vermeiden



Handwäsche oder Schonwaschgang bis maximal 30°C



Nach Möglichkeit nicht in den Trockner geben



Den Druck nicht ziehen, zerren, kratzen oder reißen



Beim Bügeln auf links drehen, nicht über die bedruckte Fläche bügeln (mittlere Hitze, ohne Dampf)

